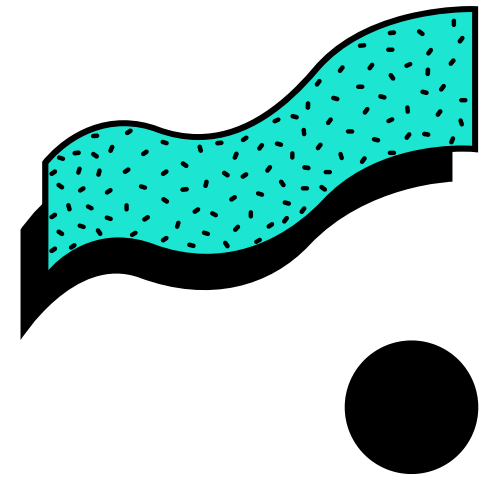


AS MANCHAS ESCURAS NA PELE

Entenda mais sobre o melasma e seu tratamento.



O que são essas manchas?



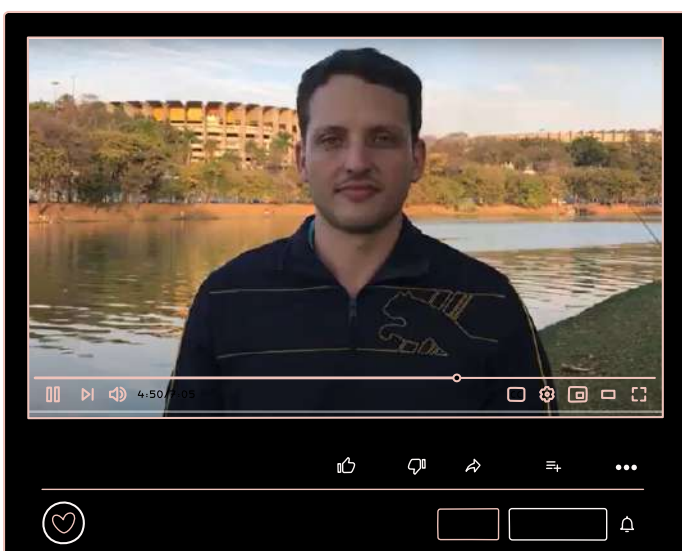
Segundo a Sociedade Brasileira de Dermatologia, Melasma é uma circunstância que apresenta surgimento de manchas com a coloração escura na pele, mais comumente no rosto, mas pode ocorrer nos braços, pescoço e colo.

Geralmente o grupo de pessoas que mais apresentam essas manchas são as mulheres. Sobre essa causa, ainda não possui estudos definitivos do real motivo, mas existe uma relação entre o uso de anticoncepcionais, gravidez e exposição ao sol.

O Melasma é uma patologia hipercrômica muito frequente causada por distúrbio de pigmentação. Existem tratamentos com medicações tópicas, peeling químico, aplicação intralesional de medicamentos e microagulhamento. É essencial a fotoproteção com filtro solar, chapéu, boné ou viseira.

Sobre os tratamentos, o que é recomendado é o peeling químico e o microagulhamento.

Assista o vídeo:



Rosto manchado
Será que é melasma?

Luiz Pôrto
Dermatologista

O que é peeling químico?

É um procedimento dermatológico com ácidos utilizado para clareamento da pele, tratamento de melasma e cicatrizes de acne.

O peeling químico consiste na aplicação tópica de determinadas substâncias químicas capazes de provocar reações que vão desde de uma leve descamação até necrose da derme, com remoção da pele em diferentes graus.

Isso significa que haverá descamação e troca da pele, atuando no tratamento de manchas, acne, melasma, melhora das cicatrizes e do envelhecimento cutâneo.

Quando bem indicado o peeling pode promover resultados excepcionais, principalmente no fotoenvelhecimento. O peeling é realizado, preferencialmente, no inverno, para que o excesso de sol não atrapalhe a recuperação da pele.

Assista o vídeo:



Orientações sobre o peeling químico

Luiz Pôrto
Dermatologista

Abaixo mais detalhes sobre o procedimento:

“Peelings químicos consistem na aplicação de agentes químicos na superfície cutânea, induzindo à destruição controlada da epiderme e derme, seguida por regeneração programada, com fins terapêuticos e cosméticos. Ocupam lugar destacado entre os procedimentos dermatológicos mais antigos e difundidos.

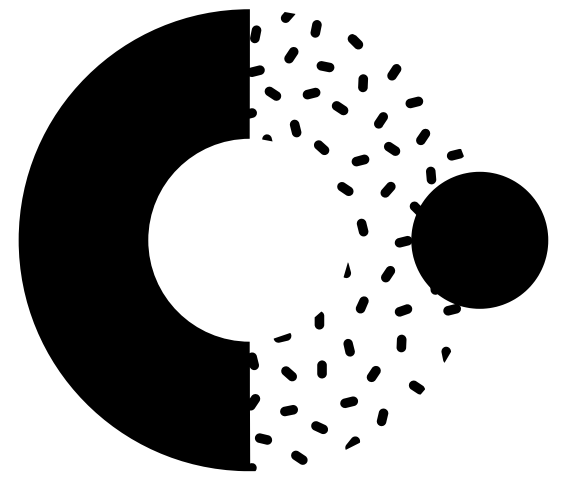
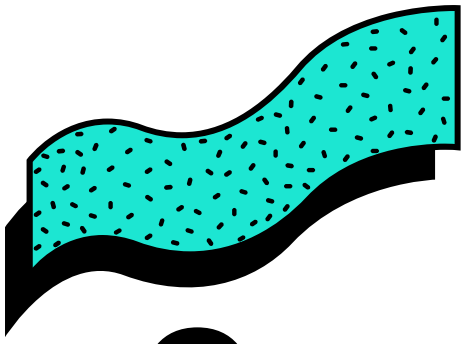
A percepção de que a esfoliação melhora a qualidade e o aspecto da pele é bastante remota, de caráter secular, com registros já no Egyptian Ebers Papyrus, escrito por volta do ano 1560 a.C. A Dermatologia foi a especialidade pioneira no seu uso para benefícios terapêuticos, com registros de UNNA (1882), no seu livro, *Thérapeutique générale de la peau*.

As indicações mais comuns são a acne vulgar ativa, a rosácea, as discromias e o fotoenvelhecimento em seus graus leve, moderado e severo, sempre obedecendo a correlações clínico-histopatológicas, podendo ser utilizados na face e no couro cabeludo e regiões corporais diversas.

As substâncias químicas mais frequentemente utilizadas para a realização deste procedimento e seu respectivo mecanismo de ação são: ácido salicílico, (queratólise), alfa-hidróxi e alfacetoácidos (epidermólise), solução de Jessner (queratólise) ácido tricloroacético (ATA) (queratocoagulação) e fenol (queratocoagulação). Esses fármacos têm sido utilizados ao longo do tempo, em concentrações variadas, isoladamente ou associados a outros fármacos ou mesmo procedimentos. “

CITAÇÃO ACIMA FOI RETIRADA DO LIVRO ABAIXO:

Kadunc B, Palermo E, Addor F, Metsavaht L, Rabello L, Mattos R, et al. Tratado de cirurgia dermatológica, cosmiaatria e laser da Sociedade Brasileira de Dermatologia. Rio de Janeiro: Elsevier; 2012.



O que é microagulhamento?



O microagulhamento é um tratamento em que são usadas diversas agulhas esterilizadas e de aço cirúrgico, que pode inclusive estar dispostas em um rolo (que tem, em média, 200 agulhas), para facilitar sua aplicação.

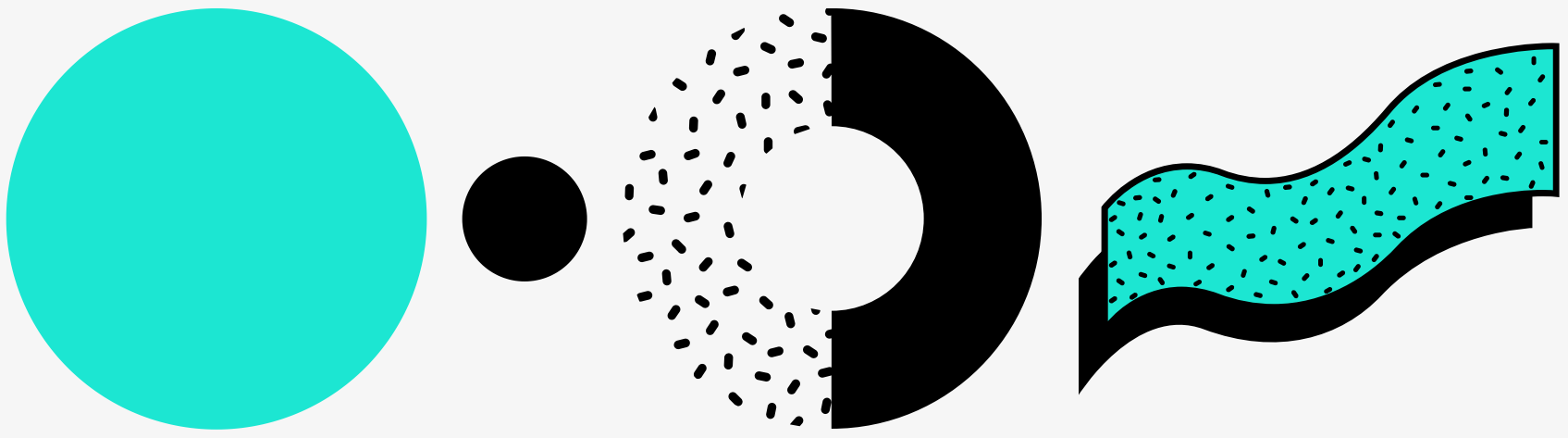
Esse rolo é aplicado na pele, provocando pequenas punturas, que aumentarão a vasodilatação, estimularão a formação de colágeno e também aumentam a absorção de alguns medicamentos direto na pele, o chamado drug delivery.

Assista o vídeo:



Orientações sobre microagulhamento

Luiz Pôrto
Dermatologista



Obrigado pela Leitura!

www.drлуizporto.com.br

contato@drлуizporto.com.br

(31) 3214-2724

(31) 98843-2802 Whatsapp



Av. Brasil, n 691 - sala 302 - Santa
Efigênia - Belo Horizonte/MG.
CEP 30140-000

Me acompanhe
nas Redes Sociais

